



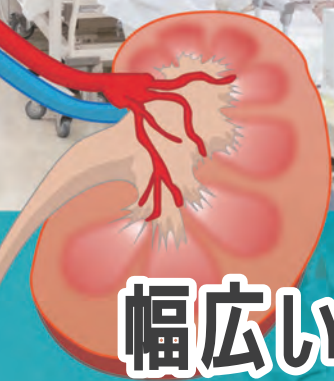
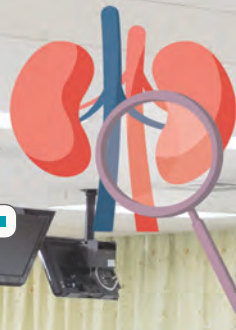
命を救う。命をつなぐ。  
CHIKAMORI  
HEALTHCARE GROUP  
近森病院

# 近森病院からの ホットライン

2024.10 Vol.248

発行：近森病院地域医療連携センター

# 腎・透析 センター



## 幅広い治療 に対応しています

腎臓内科・人工透析内科  
部長 吉村和修

- 1996年 東京慈恵会医科大学医学部卒業
- 2003年 東京慈恵会医科大学内科学講座助手
- 2005年 富士市立中央病院 腎臓内科医長
- 2008年 近森病院 透析科・腎臓内科科長
- 2017年 帝京大学ちば総合医療センター第三内科病院教授
- 2020年 近森病院 腎臓内科・透析科部長

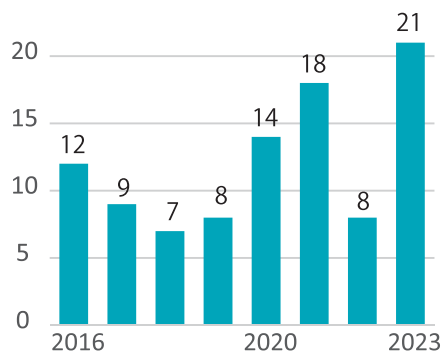
日本腎臓学会腎臓専門医・指導医 日本透析学会透析専門医・指導医  
腹膜透析学会腹膜透析認定医 総合内科専門医・指導医 医学博士

当院では腎臓病の始まりから終末期までのトータルケアを行っています。内科領域における腎臓病の治療は、腎炎やネフローゼ症候群などのいわゆる腎臓病において腎生検による診断、免疫抑制剤投与などによる治療から、すでに腎臓の機能が一定程度低下してしまった慢性腎臓病（CKD: Chronic Kidney Diseases）の進行阻止などの治療、また何らかの原因で急激に腎臓機能が悪化する急性腎障害（AKI）に対する治療、そして最終的に腎機能が廃絶してしまった後の透析療法などすべてに対応できる体制を整えています。

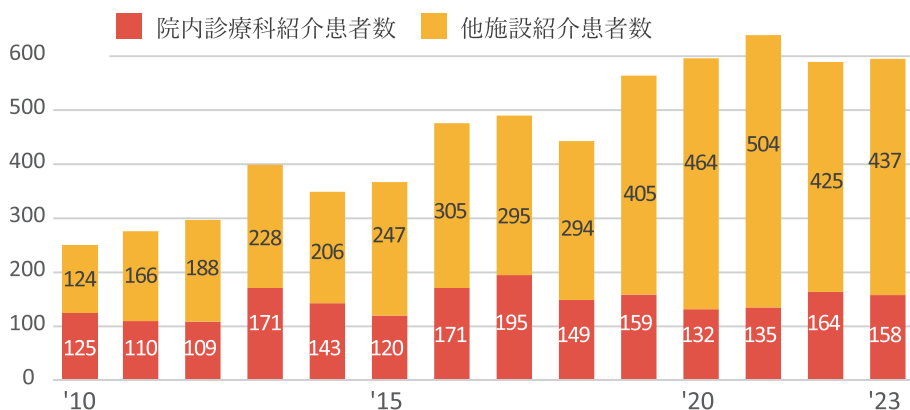
また腎臓病は全身的な疾患の一部として発症することも多いため、内科の各領域の専門医や病理医含め様々な領域の医師と協力して治療にあたって患者さんにとって良い結果をもたらすよう日々努力しています。

## 当院の実績

年度別 腎生検数の推移



透析患者 紹介受け入れ件数の推移



CKD ステージ I・II  
eGRF 90 以上・89-60



CKD ステージ III  
eGRF 59-30



CKD ステージ IV  
eGRF 29-15



CKD ステージ V  
eGRF 15 未満



腎臓病にトータルに対応できるような体制を目指していますが、当院は透析領域の治療において長い歴史があり、スタッフも充実しています。その特徴は血液透析患者さんがほかの病気にかかった際の受け入れ先として、多数の患者さんを受け入れるとともに腹膜透析療法にも対応できる点にあります。

また腎移植自体は当院では取扱っておりませんが、私自身は前任地である慈恵医大や国立佐倉病院にて腎移植に係った経験があります。この経験をいかして療法選択外来を始めました。



# 末期腎不全の療法選択外来

## 診療内容

腎機能が悪化した際の治療法についてアドバイスをする外来

CKD ステージ IV 以下の方が対象 (eGFRで 30 ml/分/1.73m<sup>2</sup>以下)

基本 1 回  
最大 2 回までの受診  
1 枠 30 分

通常の患者紹介とは切り離れた「セカンドオピニオン外来」のようなもの ※保険診療

具体的にどのような症状がでて、それを改善するためにどのような治療を行うか、患者さん自身が決められるよう血液透析、腹膜透析、保存的腎臓療法、また腎移植などについて、ある程度時間をかけて具体的に説明するための外来です。

もともとは院内から紹介の患者さんに向けて行っていました。しかし通常の腎臓内科外来に紹介されてくる CKD の患者さんから聞く話や救急受診され透析になる患者さんのお話から、当院に紹介された時点で透析しなくてはいけないと誤解して受診を控えたり、不安に思う患者さんが潜在的にいるように感じています。そのため通常の腎臓内科への紹介とは別に切り離してセカンドオピニオン外来のようなものとして最終的に腎臓が悪くなったとき、どのような治療の選択肢があるか、あらかじめ聞いておいて、こころの準備をしておくという目的で紹介いただくような外来にしようと考えています。

この外来を経て、少し年数がたち、いよいよ透析など必要な際は当院でもいいし他の医療機関に紹介でもいいので、まずその前に一度専門医の話をまだ余裕がある時期に聞いておくということができれば、かかりつけの先生方にとっても、患者さんとの将来的な話し合いがスムーズになる一助になるのではないかと思います。

宇都宮 慧

日本透析医学会 透析専門医  
日本腎臓学会 腎臓専門医



お気軽に  
ご相談ください

もし該当するような患者さんがいましたら、連携室経由で紹介いただければ幸いです。なおこのような形ではなく、これまでどおり一定程度、当院腎臓内科でのフォローなど希望される場合は、通常の腎臓内科外来にご紹介いただくと幸いです。

	月	火	水	木	金
午前		吉村 慢性腎臓病 ・透析			
午後	吉村 療法選択 外来	宇都宮 慢性腎臓病 ・透析		吉村 慢性腎臓病 ・透析	



患者紹介 WEB 予約システム ぜひご活用ください。  
お問合せは 地域医療連携センターへ 088-822-5231 (代)



ご利用ガイドは  
こちらから