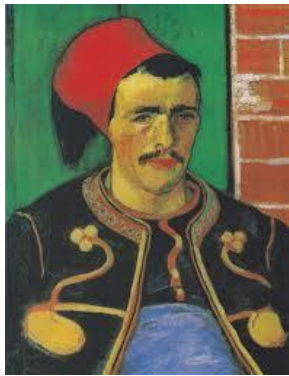
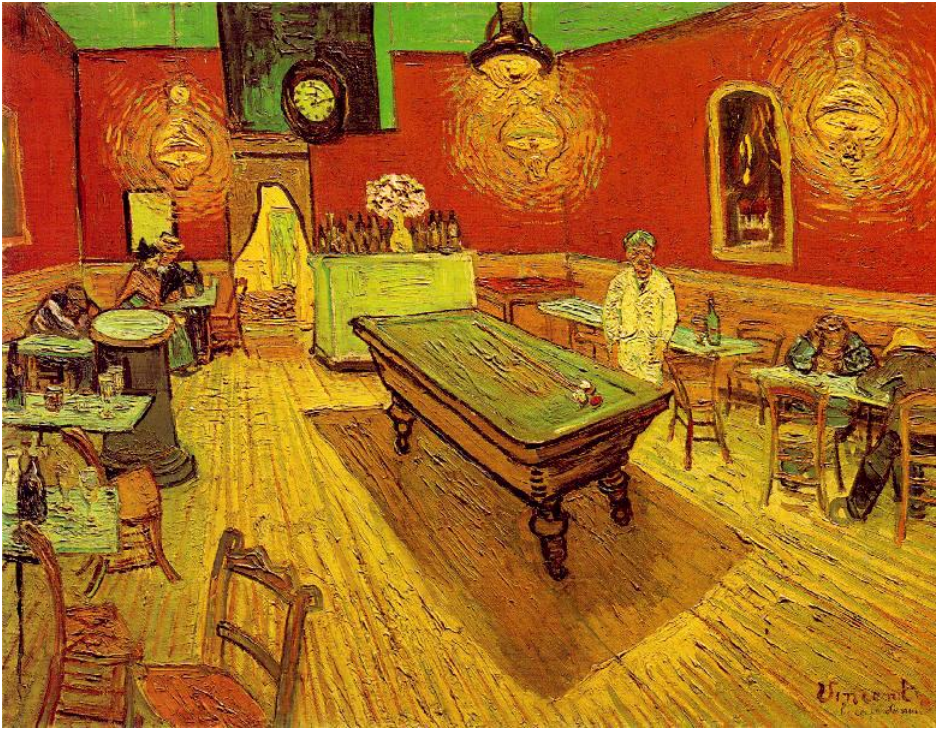


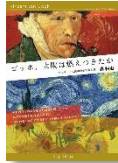
名画とピアノのコラボレーション

ゴッホ、 太陽は燃えつきたか



ベルギー王立美術館公認解説者による、名画解説とともに、ピアノ即興ライブをお楽しみください。

森 耕治 Koji Mori 京都出身。美術史家。京都嵯峨芸術大学客員教授。マグリット美術館が併設されているベルギー王立美術館公認解説者。5歳のときから油絵を学び、11歳のときに京都市立芸大の川端紘一画伯に師事。ソルボンヌ、ルーブル学院、パリ骨董学校等に学び、2009年にベルギー王立美術館より、ヨーロッパの国立美術館では初の日本人公認解説者として任命される。2013年にヨーロッパの国立美術館で初めて公認解説書を一から日本語で執筆、館内で発売と同時にベストセラーとなった。2016年10月ベルギー国王の来日の際、宮内庁より宮中晩餐会に招待される。2017年9月に「ゴッホ、太陽は燃えつきたか」が発行される。



鍋島 佳緒里 Kaori Nabeshima

東京出身。作曲家・即興演奏。9歳より武蔵野音楽大学附属音楽教室に入室。1996年にサントリーホールにて作曲家デビュー。その後、ベルギーを中心に活動。作品は日本のみならずヨーロッパでも紹介され近年ではヨーロッパの音楽院での試験課題に毎年のように取り上げられている。



11月26日(日)

14:00～(開場 13:30～)

近森病院附属看護学校3階

入場無料

〒780-0052 高知市大川筋1丁目6-3

駐車場はありません。公共の交通機関をご利用ください。

【要申込】〆切 11/20 (月) 先着 100 名様

お名前、所属、連絡先(携帯電話・住所)を添えて下記メールアドレスへお申込みください。

申し込みアドレス

meiga@chikamori.com

